

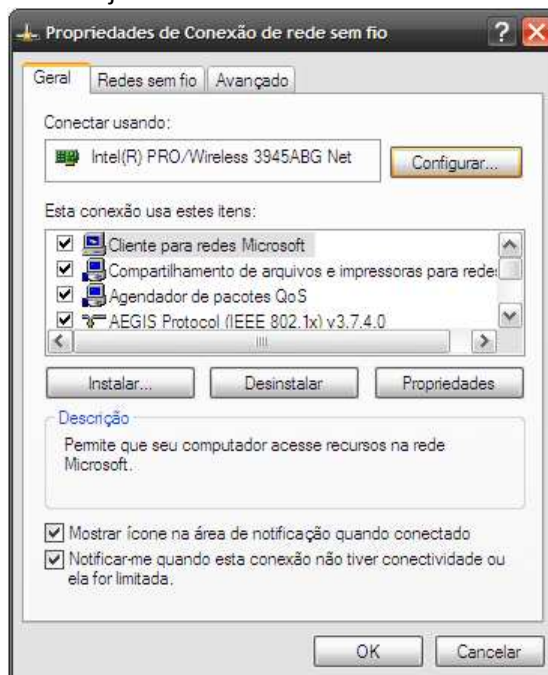
Configurar rede sem fio do DCC no Windows XP, usando o Windows como gerenciador de redes sem fio.

A rede do DCC Alunos contem com os seguintes SSID's
dcc-alunos01 (rede alunos DCC)

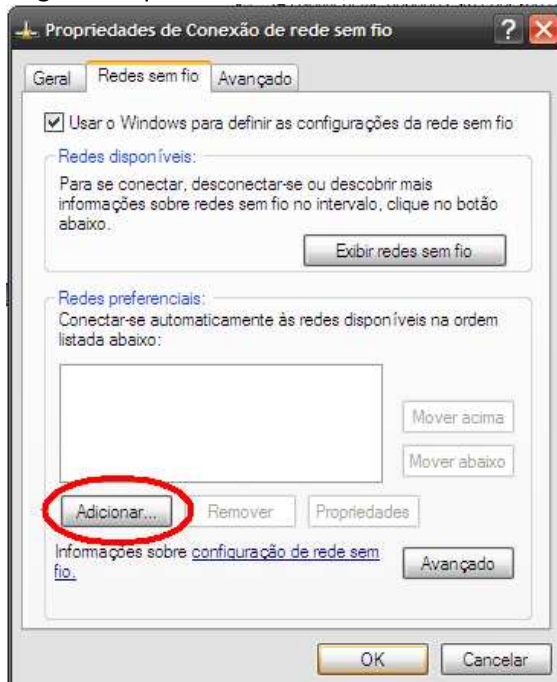
Para configurar a conexão no Windows XP, você precisa cadastrar os AP's para ter acesso a eles. Neste manual você encontrará como colocar 1 dos AP's, para os demais basta seguir os mesmos passos, é necessário apenas trocar o SSID, para o SSID correspondente.

Para se conectar ao SSID "dcc-alunos01"

1 - Vá em iniciar>painel de controle> configurações>conexões de rede, ache a rede sem fio, clique com o botão direito nela, e clique em propriedades, vai abrir uma janela como a de baixo:



2- Clique na aba "redes sem fio", em seguida clique em adicionar, como na tela abaixo:



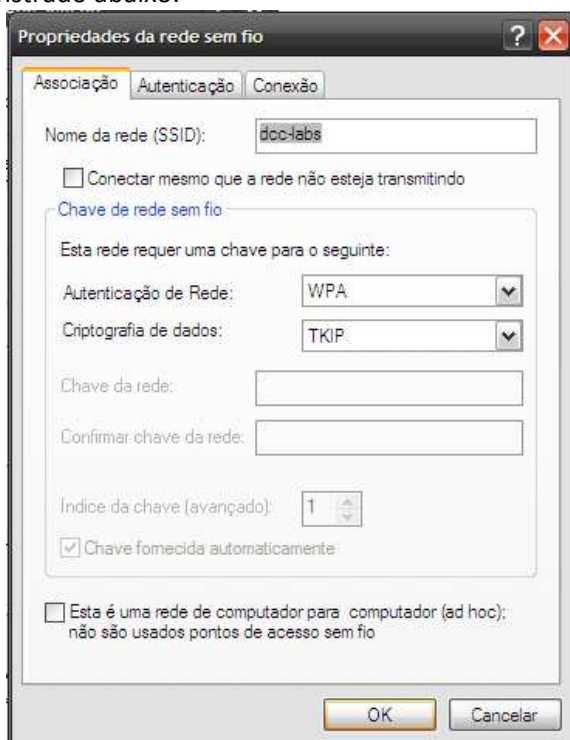
3- Na tela que abriu preencha os seguintes campos:

Nome da rede (SSID): dcc-alunos01

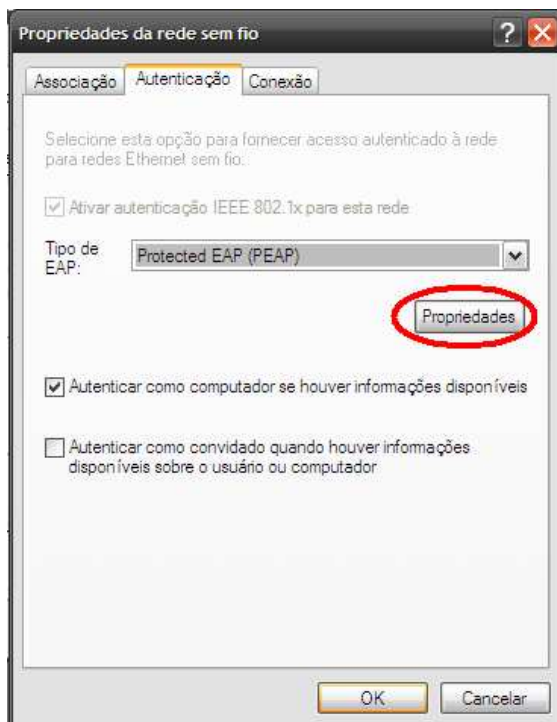
Autenticação de Rede: WPA

Criptografia de dados: TKIP

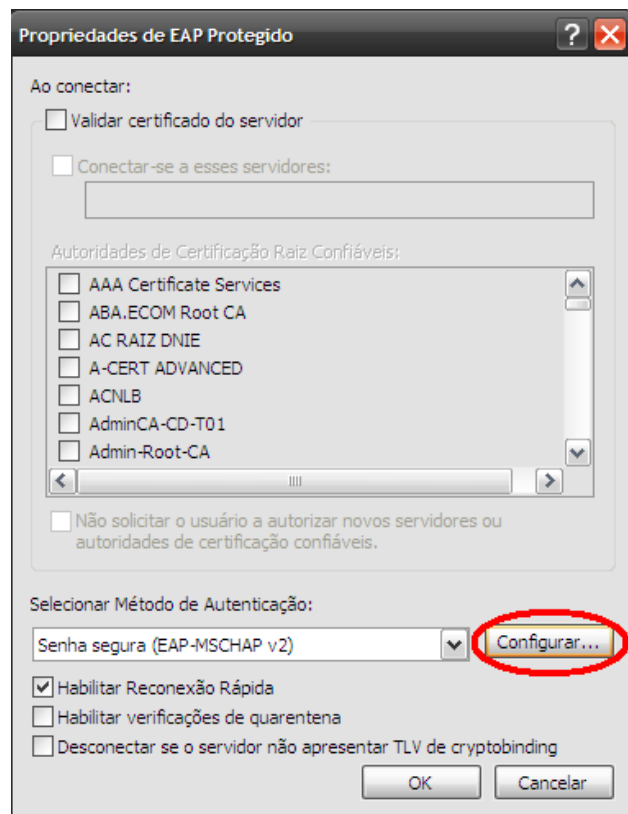
Deixe as configurações como demonstrado abaixo:



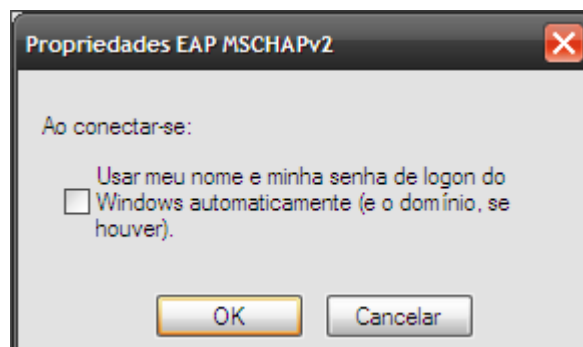
4- Clique na aba "Autenticação" marque a opção "ativar autenticação IEEE 802.1x para esta rede", em "tipo de EAP" selecione "Protected EAP (PEAP)", marque a opção "Autenticar como computador se houver informações disponíveis" e desmarque "Autenticar como convidado quando houver informações disponíveis sobre o usuário ou computador", como demonstrado abaixo, e em seguida clique em "propriedades":



5- Na tela que abriu, desmarque a opção “validar certificado do servidor”, em “selecionar método de autenticação” selecione “Senha segura (EAP-MSCHAP v2)”, marque a opção “Habilitar reconexão rápida”, desmarque “Habilitar verificação de quarentena” e desmarque “Desconectar se o servidor não apresentar TLV de cryptobinding”, como demonstrado abaixo, e em seguida clique em configurar:



6- Na tela que abriu, desmarque a opção “Usar meu nome e minha senha de logon do Windows automaticamente”, como demonstrado na tela abaixo, em seguida clique em OK, depois novamente em OK, novamente em OK, e novamente em OK, ele vai tentar se conectar na rede sem fio,



7- Em seguida vai ser aberta uma tela para digitar o Login e senha, digite o seu login e mesma senha do LDAP, como demonstrado abaixo:



Pronto, agora você já está com a senha e usuário salvos e sempre que esta rede estiver disponível o Windows vai tentar se conectar a ela.