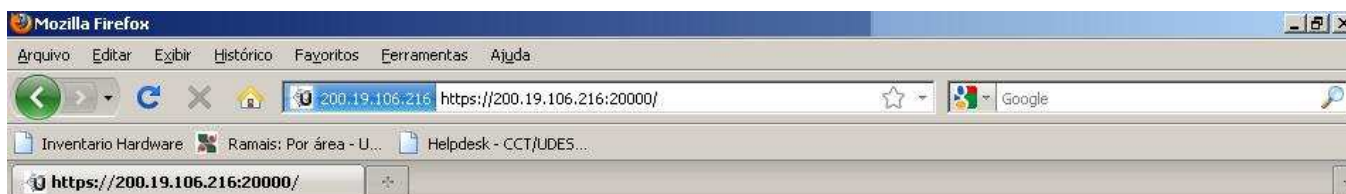


Acesso ao servidor de arquivos via usermin

1. No navegador digite o endereço <https://200.19.106.216:20000>
2. Pode aparecer a tela de “Conexão não confiável”, clique em “Entendo os riscos → Adicionar exceção... → Verificar certificado → Confirmar exceção de segurança”



3. Faça login com seu usuário e senha do domínio



Login to Usermin

You must enter a username and password to login to the Usermin server on 200.19.106.216.

Username

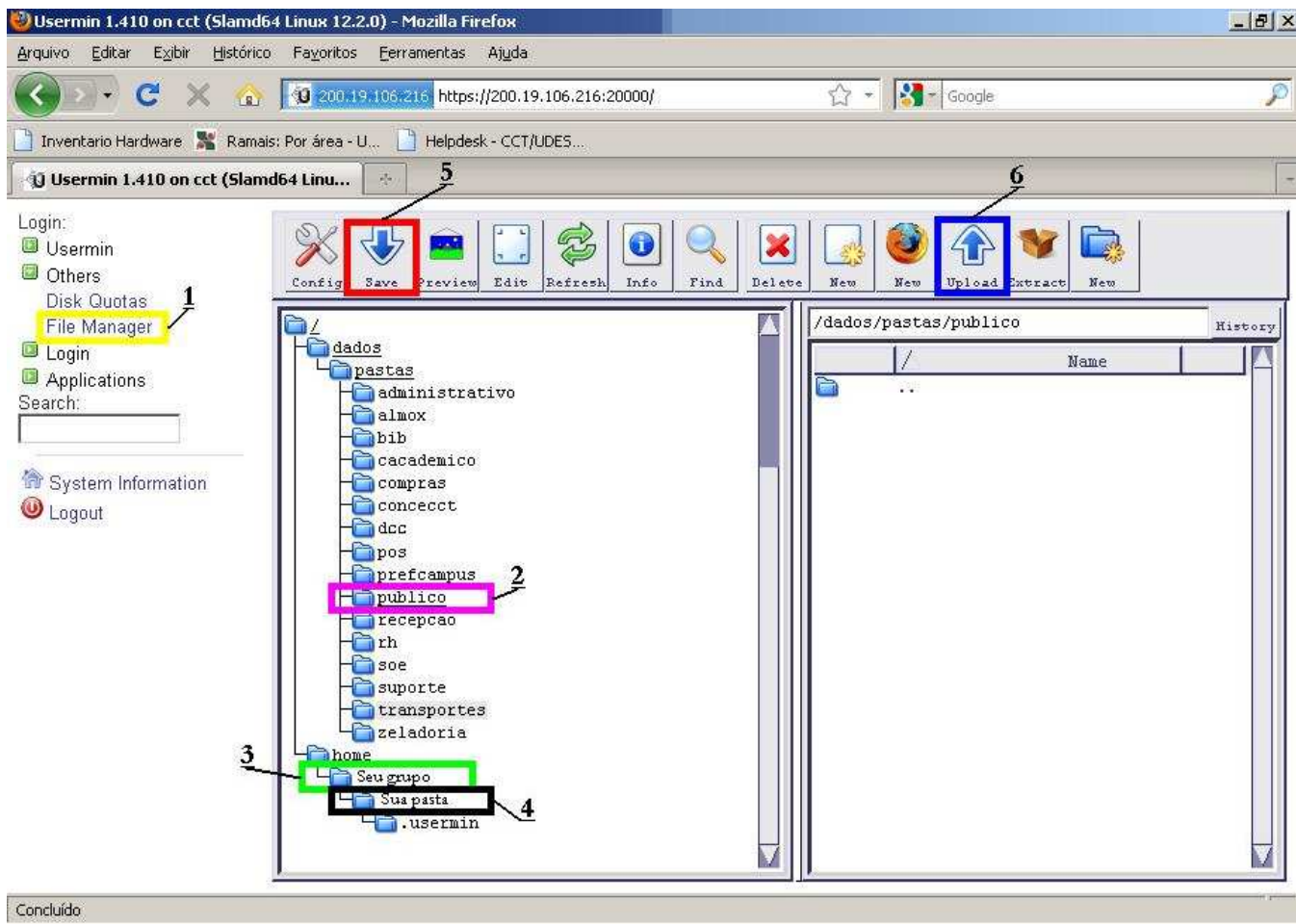
Password

Remember login permanently?

4. Se for necessário confirmar a execução Java, clique em “Sim”



5. No menu “Others → File Manager” é possível ver os grupos e acessar os arquivos



- 1. File Manager: permite acessar, salvar e baixar os arquivos
- 2. Pasta Pública: mostra os arquivos salvos por todos no diretório comum
- 3. Pasta do Grupo: mostra os arquivos salvos pelo teu grupo no diretório do próprio grupo. É identificado com a mesma sigla inicial encontrada no seu nome de usuário
- 4. Pasta Pessoal: mostra os arquivos salvos por você na sua própria pasta pessoal. É identificado com o teu nome de usuário
- 5. Save: operação que permite salvar (fazer *download*) dos arquivos para o seu computador
- 6. Upload: operação que permite gravar na rede do usermin os arquivos que estão no seu computador

6. No menu “**Login → Change Password**” é possível trocar a senha.

- **OBSERVAÇÃO:** o sistema do usermin é o ÚNICO local que a troca de senha de domínio CCTDOMAIN poderá ser realizada.

